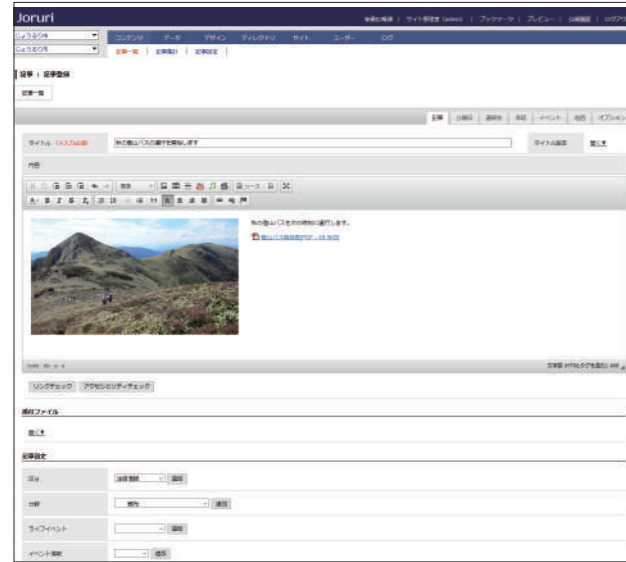


■記事一覧画面



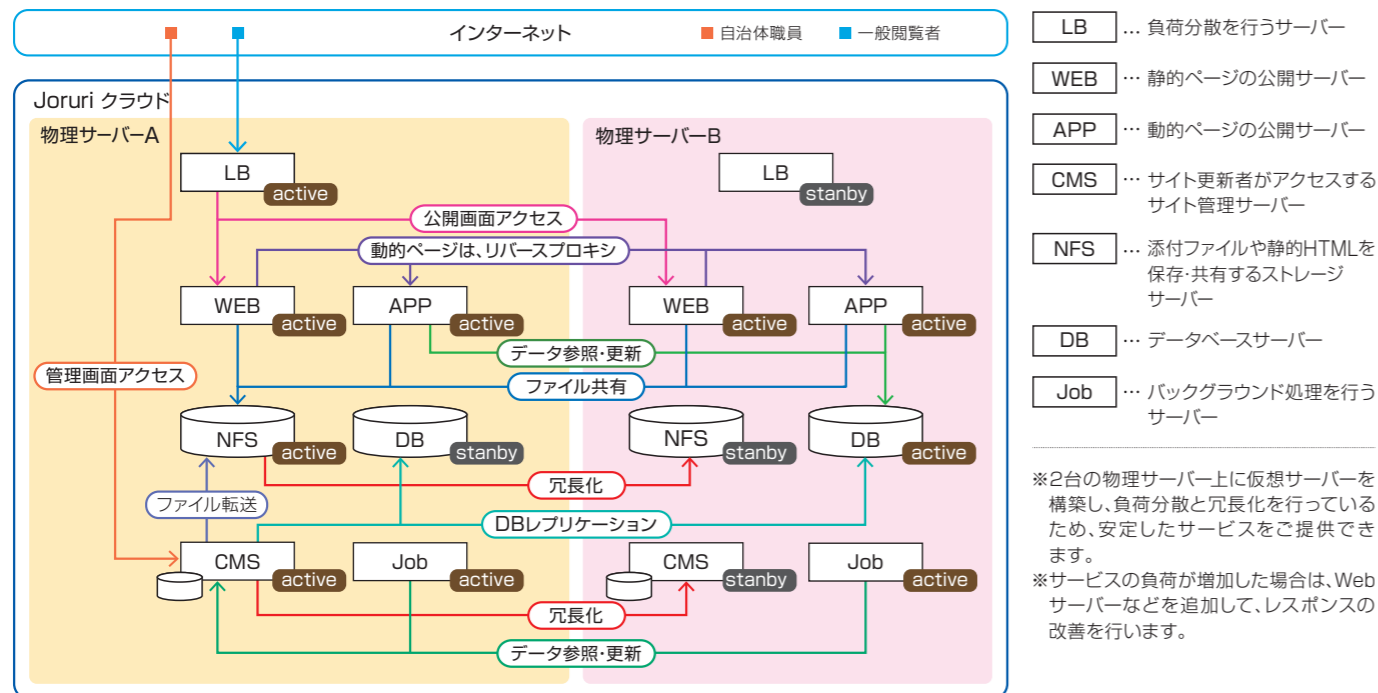
■記事作成画面



■管理画面メニュー

コンテンツ	コンテンツ	各コンテンツの選択と操作	
	検索	コンテンツ内部の検索	
	リンクチェック	サイト内のリンクチェック	
データ	テキスト	サイト内共通のテキスト定義	
	ファイル	サイト内共通のファイル登録	
デザイン	ピース	公開画面を構成する部品(ピース)の管理	
	レイアウト	公開画面を構成するレイアウトの管理	
	スタイルシート	公開画面のスタイルシート(CSS)の管理	
ディレクトリ	ディレクトリ	論理ディレクトリの管理	
	ファイル管理	物理ディレクトリ・ファイルの管理	
サイト	再構築	静的HTMLファイルの再書き出し	
	コンセプト	論理フォルダ(コンセプト)の管理	
	ドメイン	CMSで管理するサイトのドメインの管理	
	辞書	音声読み上げ、ふりがなに利用する辞書の管理	
	プロセス	プロセスの実行	
	非常時	災害時など非常時の公開画面の切り替え	
	メッセージ	管理画面トップのメッセージ登録	
	書出ファイル	書き出した静的HTMLファイルの一覧および削除	
	設定	パスワード送信元アドレス等の設定	
	ユーザー	グループ	ユーザーグループの管理
		ユーザー	ユーザーの管理
ロール		権限の集まり(ロール)の管理	
エクスポート		グループ・ユーザーのエクスポート	
インポート		グループ・ユーザーのインポート	
ログ	組織変更	組織変更を一括で実行する設定	
	操作ログ	操作ログの表示、検索	
	プロセスログ	プロセスログの表示	

Joruri クラウド サーバー構成



サイトブリッジ株式会社
 〒770-0942
 徳島県徳島市昭和町3丁目6-5 板東ビル2階
 Tel : 088-611-5606
 Fax : 088-611-5607
 E-mail : info@sitebridge.co.jp
 Website : <https://www.sitebridge.co.jp/>

Joruri Joruriは、徳島県とサイトブリッジ株式会社の登録商標です。

サイトブリッジ株式会社は、Ruby Associationの協賛会員です。

Joruri CMS 2017を利用した

基本180万円(税別) 自治体ホームページ再構築サービス



オールインワンの制作サービス
 サイト再構築の基本的な制作業務をパッケージ化し、基本180万円(税別)としました。



サイトテンプレートからの選択
 サイトのテンプレートからパターンを選択するだけで、簡単にサイトの構成を決められます。



出張打合せを省き経費を削減
 お客様とのやり取りはメールまたは電話のみとし、制作コストを大幅に低減しました。



豊富なオプションサービス
 基本業務に含まれない、出張打合せ、操作研修、スマートフォン専用サイトの作成などをオプションサービスとしてご用意しています。



JIS X 8341-3:2016に準拠
 CMS本体およびサイトテンプレートはJISに準拠しており、サイト構築においてもJISに配慮して制作を進めます。



一括データ移行
 既存サイトのデータは、専用のツールによりJoruri CMS 2017に一括で取り込みます。



CMSを熟知した開発元がサイトを構築
 サイトの制作およびサーバーの構築は、自治体サイトの構築において豊富な経験を持つCMS開発元が行います。



CMSのクラウドサービスをご提供
 自治体サイトの運用に適したJoruri CMS 2017用のクラウドサービスをご用意しています。

